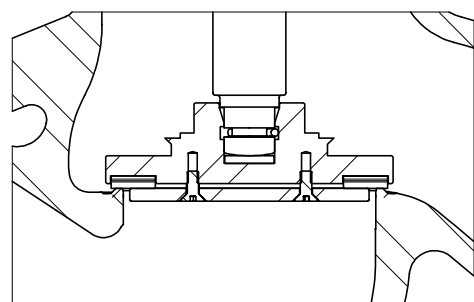
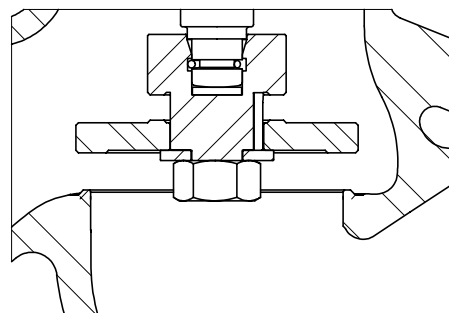


0326/T con otturatore a tenuta morbida  
0326/T with soft sealing disc

0326/EQ con otturatore equilibrato  
0326/EQ with balanced disc



Direzione Flusso  
Flow Direction



L'impiego dell'otturatore equilibrato è indispensabile oltre i seguenti valori

The use of balanced disc is essential over the following values

<b>DN</b>	125	150	200	250
<b>[bar]</b>	30	21	14	9

ITEM	DESCRIZIONE	DESCRIPTION	MATERIALE	MATERIAL
1	Corpo	Body	GP 240 GH+N	GP 240 GH+N
2	Guarnizione C/C	Gasket	Grafite + AISI 316	Graphite + AISI 316
3	Prigionieri	Bolt	Acciaio Cl. 8.8	Steel Cl. 8.8
4	Cavalletto	Yoke	GP 240 GH+N	GP 240 GH+N
5	Madrevite	Mother-Screw	Ghisa Sferoidale	Nodular C.Iron
6	Spina Bloccaggio Madrevite	Stop Mother-Screw Pin	Acciaio	Steel
7	Tirante a Forcella	Stud	Acciaio Zincato	Galvanized Steel
8	Spina Tirante a Forcella	Elastic Pin	Acciaio	Steel
9	Baderna	Packing	Grafite	Graphite
10	Premistoppa	Gland	Acciaio	Steel
11	Otturatore	Disc	Acciaio Inox	Stainless Steel
12	Disco Antifrizione	Antifriction Disk	Acciaio Inox	Stainless Steel
13	Stelo	Stem	Acciaio Inox	Stainless Steel
14	Anello Elastico	Elastic Ring	Acciaio Inox	Stainless Steel
15	Rosetta	Plate	Acciaio Zincato	Galvanized Steel
16	Dado	Nut	Acciaio Zincato	Galvanized Steel
17	Volantino	Handwheel	Acciaio	Steel
18	Piastrina di Identificazione	Identification Plate	Alluminio	Aluminium
19	Rosetta Ferma Volantino	Stop Handwheel Plate	Acciaio Zincato	Galvanized Steel
20	Dado Ferma Volantino	Stop Handwheel Nut	Acciaio Zincato	Galvanized Steel
21	Dado C/C	B/B Nut	Acciaio Zincato	Galvanized Steel

**DIMENSIONI E PESI / DIMENSIONS AND WEIGHTS**

DN	15	20	25	32	40	50	65	80	100	125	150	200	250
<b>L</b>	130	150	160	180	200	230	290	310	350	400	480	<b>IN ALLESTIMENTO</b>	
<b>ØD</b>	95	105	115	140	150	165	185	200	235	270	300		
<b>H</b>	230	235	240	250	280	290	375	380	415	460	520		
<b>H'</b>	234	241	247	259	291	304	393	402	443	494	561		
<b>V</b>	125	125	125	125	150	150	200	200	250	250	300		
<b>[kg]</b>	4,5	5,2	6,5	9	12,5	15,3	26,7	30,5	44,6	69,5	98,6	<b>IN PREPARATION</b>	
<b>kv [m³/h]</b>	4,8	7,6	12,2	17,5	27,8	44,3	81	115,4	184,1	272,5	382,7		

**CONDIZIONI DI ESERCIZIO / WORKING CONDITIONS**

TEMPERATURA / TEMPERATURE [°C]	-10 / 50	150	200	250	300	350	400
<b>PRESSIONE / PRESSURE [bar]</b>	40	34,7	30,2	28,4	25,8	24	23,1

REV. 00	27/03/07	Emissione	A.Pettinaroli	
Revisione / Revision	Data / Date	Descrizione modifica / Amendment description	Dis. / Des.	Controll. / Check
		Smussi non quotati / Chamfer without dimension = 0,5 x 45°	Scala / Scale = /	Materiale / Material =
		Raccordi non quotati / Fillet without dimension = R 0,5	Peso / Weight [kg] =	Codice / Code :
Tolleranze generali di lavorazione / General working tolerances = ± 0.25			Stato del Disegno : <b>Disegno Finale</b>	

Descrizione / Description :	Disegno N° / Drawing N° :
<b>Valvola a flusso avviato di acciaio PN40 - Fig. 0326</b> <b>Carbon steel streamlined flow valve PN40 - Fig. 0326</b>	<b>10177 / REV. 00</b>
Figure di riferimento / Refer item : 0326	Sostituisce / Replace :
	Report n°:

Questo disegno è proprietà della ditta MIVAL s.r.l. , pertanto ne è vietata ogni copia o riproduzione. Al termine delle lavorazioni il disegno deve essere restituito indipendentemente dalle sue condizioni

This drawing is owned by MIVAL s.r.l., copy or reproduce it is forbidden. At the end of works the drawing must be returned regardless its conditions.